



Sayı: 24604

09 Kasım 2017

Saat: 10:00

## Motorlu Kara Taşıtları, Eylül 2017

### Trafiğe kayıtlı araç sayısı Eylül ayı sonu itibarıyla 21 940 757 oldu

Eylül ayı sonu itibarıyla trafiğe kayıtlı toplam 21 milyon 940 bin 757 adet taşıtın %54'ünü otomobil, %16,4'ünü kamyonet, %14,1'ini motosiklet, %8,3'ünü traktör, %3,8'ini kamyon, %2,2'sini minibüs, %1'ini otobüs, %0,2'sini ise özel amaçlı taşıtlar oluşturdu.

### Eylül ayında 86 497 adet taşıtın trafiğe kaydı yapıldı

Eylül ayında trafiğe kaydı yapılan toplam 86 bin 497 taşıt içinde otomobil %52,8 ile ilk sırada yer aldı. Bunu sırasıyla %19,2 ile motosiklet, %15,1 ile kamyonet, %7,2 ile traktör takip etti. Taşıtların %5,7'sini ise minibüs, otobüs, kamyon ve özel amaçlı taşıtlar oluşturdu.

### Trafiğe kaydı yapılan taşıt sayısı bir önceki aya göre %19,8 azaldı

Eylül ayında trafiğe kaydı yapılan taşıt sayısı bir önceki aya göre %19,8 azaldı. Bu azalış otomobilde %27,8, minibüste %2,2, kamyonette %25,8, kamyonunda %13,2, motosiklette %6,1 olarak gerçekleşti. Otobüste %21, özel amaçlı taşıtlarda %112,7, traktörde ise %35,9 artış oldu.

### Trafiğe kaydı yapılan taşıt sayısı geçen yılın aynı ayına göre %7,5 arttı

Eylül ayında geçen yılın aynı ayına göre trafiğe kaydı yapılan taşıt sayısında %7,5 artış gerçekleşti. Bu artış minibüste %4,1, otobüste %44,7, kamyonunda %22,9, motosiklette %44,5, özel amaçlı taşıtlarda %101,8, traktörde %22,4 olarak gerçekleşti. Otomobilde %0,6, kamyonette ise %7,1 azalış oldu.

Metaveri

Kapat

**Analitik Çerçeve, Kapsam, Tanımlar ve Sınıflamalar**

**Verinin kapsamı**

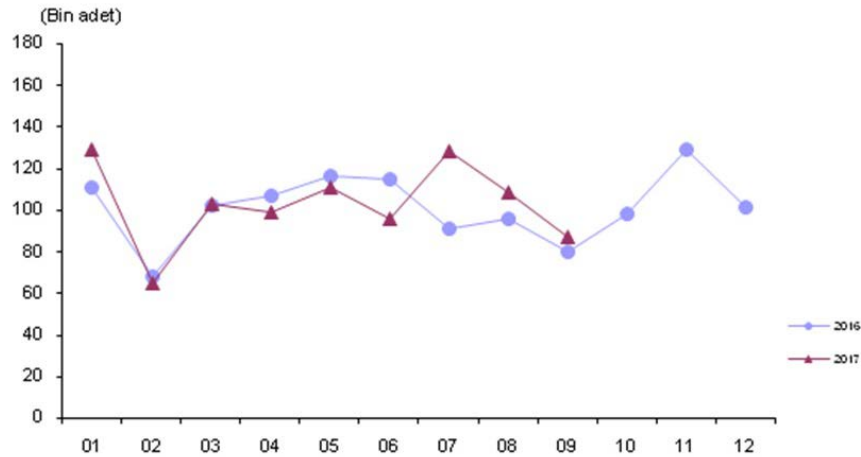
**Hesaplama Kuralları**

**Temel Veri Kaynaklarının Niteliği**

**Derleme uygulamaları**

**Revizyonlar**

**Diğer konular**

**Trafiğe kaydı yapılan taşıt sayısı, Eylül 2017****Trafikteki toplam taşıt sayısı Ocak-Eylül döneminde 850 333 adet arttı**

Ocak-Eylül döneminde 924 bin 345 adet taşıtın trafiğe kaydı yapıldı, 74 bin 12 adet taşıtın ise trafikten kaydı silindi. Böylece trafikteki toplam taşıt sayısı 850 bin 333 adet arttı.

**Trafiğe kaydı yapılan ve kaydı silinen motorlu kara taşıtları, Eylül 2017**

	Eylül			Ocak-Eylül		
	2016	2017	Değişim	2016	2017	Değişim
Trafiğe kaydı yapılan taşıt sayısı	80 434	86 497	7,5	885 987	924 345	4,3
Trafikten kaydı silinen taşıt sayısı	8 480	9 594	13,1	78 789	74 012	-8,1
Trafikte artan taşıt sayısı	71 954	76 903	6,9	807 148	850 333	5,4

**Eylül ayında 580 566 adet taşıtın devri yapıldı**

Devri<sup>(1)</sup> yapılan toplam 580 bin 566 adet taşıt içinde otomobil %68,2 ile ilk sırada yer aldı. Otomobilin sırasıyla %16 ile kamyonet, %5,7 ile motosiklet, %3,8 ile traktör takip etti. Eylül ayında devri yapılan taşıtların %6,3'ünü ise minibüs, otobüs, kamyon ve özel amaçlı taşıtlar oluşturdu.

**Trafiğe kayıtlı LPG'li otomobil oranı %38,6 oldu**

Eylül ayı sonu itibarıyla trafiğe kayıtlı 11 milyon 846 bin 85 adet otomobilin %38,6'sı LPG, %34,9'u dizel, %26,1'i benzin yakıtlıdır. Yakıt türü bilinmeyen<sup>(2)</sup> otomobillerin oranı ise %0,4'tür.

**Eylül ayında 45 659 adet otomobilin trafiğe kaydı yapıldı**

Eylül ayında trafiğe kaydı yapılan 45 bin 659 adet otomobilin %15'inin Volkswagen, %13'ünün Renault,

%8,9'unun Fiat, %7,2'sinin Hyundai, %5,7'sinin Toyota, %5,1'inin Opel, %5'inin Skoda, %4,9'unun Mercedes-Benz, %4,7'sinin Dacia, %4,5'inin Ford olduğu, %26'sinin ise diğer markalardan oluştuğu görüldü.

### Trafiğe en fazla 1501-1600 motor silindir hacimli otomobillerin kaydı yapıldı

Ocak-Eylül döneminde trafiğe kaydı yapılan 540 bin 454 adet otomobilin %40,5'i 1501-1600, %26,5'i 1401-1500, %14,4'ü 1300 ve altı, %13,4'ü 1301-1400, %3,9'u 1601-2000, %1,1'i 2001 ve üstü motor silindir hacmine sahiptir.

### Trafiğe en fazla beyaz renkli otomobillerin kaydı yapıldı

Ocak-Eylül döneminde trafiğe kaydı yapılan 540 bin 454 adet otomobilin %59,6'sı beyaz, %17,6'sı gri, %7,5'i siyah ve %5,7'si kırmızı iken %9,6'sı diğer renklerde dir.

**Bu konu ile ilgili bir sonraki haber bülteninin yayımlanma tarihi 12 Aralık 2017'dir.**

#### AÇIKLAMALAR

(1) Devir, noterler aracılığı ile bir veya daha fazla el değiştiren taşıtları ifade etmektedir.

(2) Yakıt türü bilinmeyenler, ruhsat işlemlerinde yakıt türü boş bırakılan veya sehven hatalı veri girişi yapılan otomobiller ile elektrikli otomobilleri kapsamaktadır.



www.tuik.gov.tr

**Teknik bilgi için:** Hasan İlhan MURAT


**Telefon:** +90 312 410 03 82


**e.posta:** ilhan.murat@tuik.gov.tr

**Bilgi talebi için:** Bilgi Dağıtım Grubu

**Telefon:** +90 312 410 02 44

**e.posta:** bilgi@tuik.gov.tr

 / tuikbilgi

 / tuikbilgi



Yazdır



Takvim



Gönder



Takip Et



Tablolar



İndir



Metaveri

#### Haber Bülteni Ana Sayfası - Motorlu Kara Taşıtları

Tablo-1: Ay ve yıllara göre kaydı yapılan ve kaydı silinen motorlu kara taşıtları sayısı

Tablo-2: İllere göre motorlu kara taşıtları sayısı

Tablo-3: Yıllara göre motorlu kara taşıtları sayısı

Tablo-4: Aylara göre devri yapılan motorlu kara taşıtları sayısı

Tablo-5: İllere göre devri yapılan motorlu kara taşıtları sayısı

Tablo-6: Trafiğe kayıtlı otomobillerin yakıt cinsine göre dağılımı

Tablo-7: Trafiğe kaydı yapılan taşıtların illere göre dağılımı

Tablo-8: Trafiğe kaydı yapılan otomobillerin markalara göre dağılımı

Tablo-9: Trafiğe kaydı yapılan otomobillerin motor silindir hacimlerine göre dağılımı

Tablo-10: Trafiğe kaydı yapılan otomobillerin renklerine göre dağılımı

---

Motorlu Kara Taşıtları bülteninin eski sayılarını görmek için lütfen seçiniz.

Eylül 2017

5429 sayılı kanun uyarınca Resmi İstatistik Programı kapsamında yayımlanmıştır.

---

~:: Bu Sitede yer alan bilgiler, kaynak gösterilmek suretiyle yayımlanabilir. :: ~

© www.tuik.gov.tr (25-77)