

Sayı: 24940

12 Aralık 2017

Saat: 10:00

Motorlu Kara Taşıtları, Ekim 2017

Trafiğe kayıtlı araç sayısı Ekim ayı sonu itibarıyla 22 038 944 oldu

Ekim ayı sonu itibarıyla trafiğe kayıtlı toplam 22 milyon 38 bin 944 adet taşıtın %54'ünü otomobil, %16,4'ünü kamyonet, %14,1'ini motosiklet, %8,3'ünü traktör, %3,8'ini kamyon, %2,2'sini minibüs, %1'ini otobüs, %0,2'sini ise özel amaçlı taşıtlar oluşturdu.

Ekim ayında 110 743 adet taşıtın trafiğe kaydı yapıldı

Ekim ayında trafiğe kaydı yapılan toplam 110 bin 743 taşıt içinde otomobil %58,8 ile ilk sırada yer aldı. Bunu sırasıyla %17,3 ile kamyonet, %12,6 ile motosiklet, %7,2 ile traktör takip etti. Taşıtların %4,1'ini ise minibüs, otobüs, kamyon ve özel amaçlı taşıtlar oluşturdu.

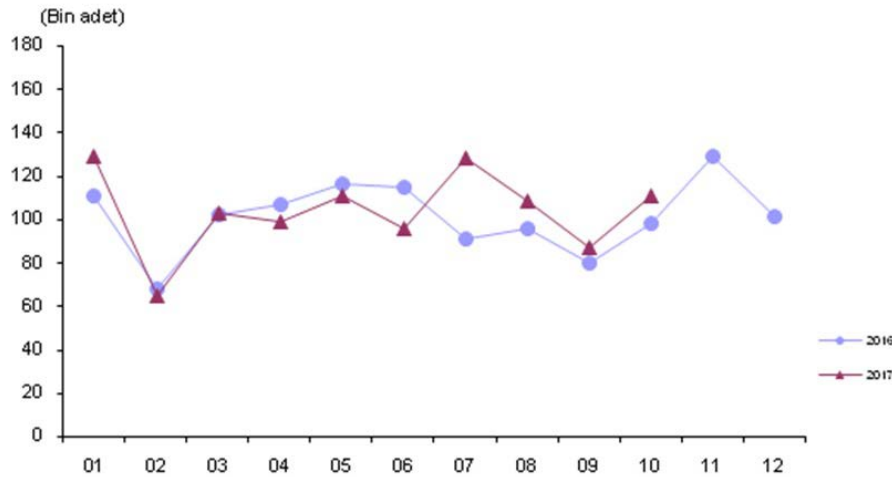
Trafiğe kaydı yapılan taşıt sayısı bir önceki aya göre %28 arttı

Ekim ayında trafiğe kaydı yapılan taşıt sayısı bir önceki aya göre %28 arttı. Bu artış otomobilde %42,6, kamyonette %46,9, kamyonunda %16,3, traktörde %26,6 olarak gerçekleşti. Minibüste %7,3, otobüste %27,5, motosiklette %16, özel amaçlı taşıtlarda ise %31,3 azalış oldu.

Trafiğe kaydı yapılan taşıt sayısı geçen yılın aynı ayına göre %13,1 arttı

Ekim ayında geçen yılın aynı ayına göre trafiğe kaydı yapılan taşıt sayısında %13,1 artış gerçekleşti. Bu artış otomobilde %9,5, otobüste %6,1, kamyonette %26, kamyonunda %8,1, motosiklette %21,5, özel amaçlı taşıtlarda %81, traktörde %5,1 olarak gerçekleşti. Minibüste ise %1,7 azalış oldu.

Trafiğe kaydı yapılan taşıt sayısı, Ekim 2017



Trafikteki toplam taşıt sayısı Ocak-Ekim döneminde 948 520 adet arttı

Ocak-Ekim döneminde 1 milyon 35 bin 88 adet taşıtın trafiğe kaydı yapıldı, 86 bin 568 adet taşıtın ise trafikten kaydı silindi. Böylece trafikteki toplam taşıt sayısı 948 bin 520 adet arttı.

Trafîğe kaydı yapılan ve kaydı silinen motorlu kara taşıtları, Ekim 2017

	Ekim			Ocak-Ekim		
	2016	2017	Değişim	2016	2017	Değişim
Trafîğe kaydı yapılan taşıt sayısı	97 938	110 743	13,1	983 875	1 035 088	5,2
Trafikten kaydı silinen taşıt sayısı	12 131	12 556	3,5	90 920	88 568	-4,8
Trafikte artan taşıt sayısı	85 807	98 187	14,4	892 955	948 520	6,2

Ekim ayında 701 968 adet taşıtın devri yapıldı

Devri⁽¹⁾ yapılan toplam 701 bin 968 adet taşıt içinde otomobil %69,7 ile ilk sırada yer aldı. Otomobili sırasıyla %16,3 ile kamyonet, %4,5 ile motosiklet, %3,8 ile traktör takip etti. Ekim ayında devri yapılan taşıtların %5,7'sini ise minibüs, otobüs, kamyon ve özel amaçlı taşıtlar oluşturdu.

Trafîğe kayıtlı LPG'li otomobil oranı %38,5 oldu

Ekim ayı sonu itibarıyla trafîğe kayıtlı 11 milyon 907 bin 977 adet otomobilin %38,5'i LPG, %35,1'i dizel, %26'sı benzin yakıtlıdır. Yakıt türü bilinmeyen⁽²⁾ otomobillerin oranı ise %0,4'tür.

Ekim ayında 65 113 adet otomobilin trafîğe kaydı yapıldı

Ekim ayında trafîğe kaydı yapılan 65 bin 113 adet otomobilin %13,8'inin Renault, %13'ünün Volkswagen, %7,8'inin Fiat, %6,7'sinin Toyota, %6,3'ünün Hyundai, %5,5'inin Opel, %4,8'inin Dacia, %4,7'sinin Audi, %4,6'sının Nissan, %4,6'sının Mercedes-Benz olduğu, %28,3'ünün ise diğer markalardan oluştuğu görüldü.

Trafîğe en fazla 1501-1600 motor silindir hacimli otomobillerin kaydı yapıldı

Ocak-Ekim döneminde trafîğe kaydı yapılan 605 bin 567 adet otomobilin %40,5'i 1501-1600, %26,4'ü 1401-1500, %14,5'i 1300 ve altı, %13,6'sı 1301-1400, %4'ü 1601-2000, %1,1'i 2001 ve üstü motor silindir hacmine sahiptir.

Trafîğe en fazla beyaz renkli otomobillerin kaydı yapıldı

Ocak-Ekim döneminde trafîğe kaydı yapılan 605 bin 567 adet otomobilin %59,4'ü beyaz, %17,8'i gri, %7,6'sı siyah ve %5,7'si kırmızı iken %9,5'i diğer renklere sahiptir.

Bu konu ile ilgili bir sonraki haber bülteninin yayımlanma tarihi 2 Ocak 2018'dir.

AÇIKLAMALAR

(1) Devir, noterler aracılığı ile bir veya daha fazla el değiştiren taşıtları ifade etmektedir.

(2) Yakıt türü bilinmeyenler, ruhsat işlemlerinde yakıt türü boş bırakılan veya sehven hatalı veri girişi yapılan otomobiller ile elektrikli otomobilleri kapsamaktadır.



Tablo-1: Ay ve yıllara göre kaydı yapılan ve kaydı silinen motorlu kara taşıtları sayısı

Tablo-2: İllere göre motorlu kara taşıtları sayısı

Tablo-3: Yıllara göre motorlu kara taşıtları sayısı

Tablo-4: Aylara göre devri yapılan motorlu kara taşıtları sayısı

Tablo-5: İllere göre devri yapılan motorlu kara taşıtları sayısı

Tablo-6: Trafiğe kayıtlı otomobillerin yakıt cinsine göre dağılımı

Tablo-7: Trafiğe kaydı yapılan taşıtların illere göre dağılımı

Tablo-8: Trafiğe kaydı yapılan otomobillerin markalara göre dağılımı

Tablo-9: Trafiğe kaydı yapılan otomobillerin motor silindir hacimlerine göre dağılımı

Tablo-10: Trafiğe kaydı yapılan otomobillerin renklerine göre dağılımı

Motorlu Kara Taşıtları bülteninin eski sayılarını görmek için lütfen seçiniz.

Ekim 2017

5429 sayılı kanun uyarınca Resmi İstatistik Programı kapsamında yayımlanmıştır.

~:: Bu Sitede yer alan bilgiler, kaynak gösterilmek suretiyle yayımlanabilir. :: ~

© www.tuik.gov.tr (26-101)